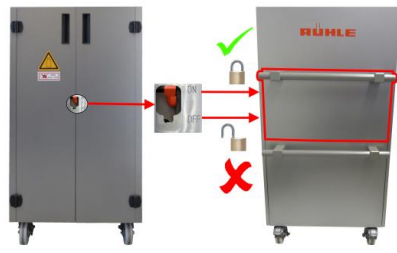
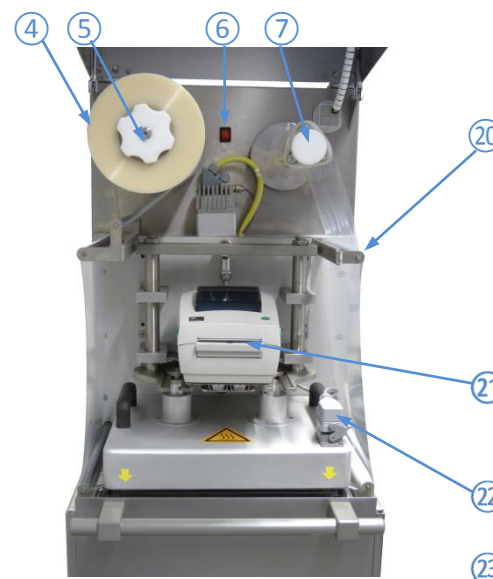
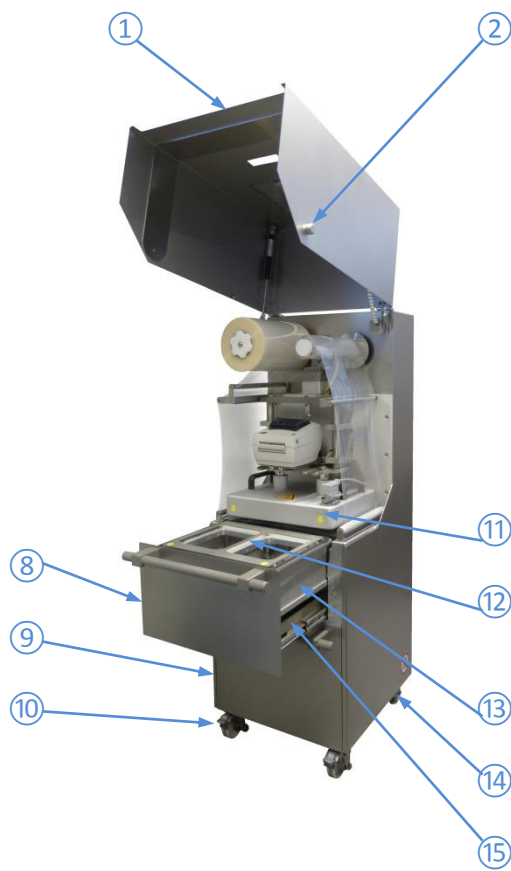




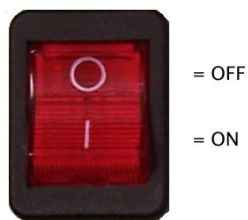
**I • Maschine aufstellen**



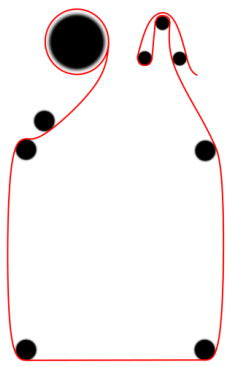
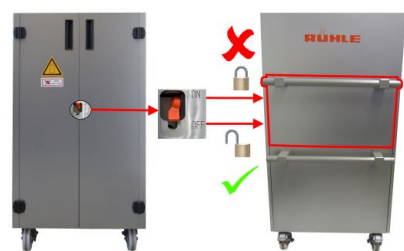
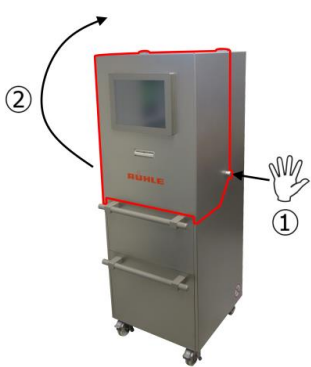
**II • Bedienung**



- 1) Haube
- 2) Griff (Haube)
- 3) Schaltkasten
- 4) Siegelfolie
- 5) Siegelfolienaufnahme
- 6) Hauptschalter
- 7) Siegelfolienaufwicklung
- 8) Wägeschublade
- 9) Werkzeugmagazin
- 10) Lenkrolle mit Bremse
- 11) Siegelwerkzeug Glocke
- 12) Siegelwerkzeug Matrize
- 13) Wanne
- 14) Bockrolle
- 15) Wägeeinheit
- 16) Gasflasche (Stickstoffgemisch)
- 17) Druckmanometer
- 18) Tür (Gasflaschenmagazin)
- 19) Gasflasche (Sauerstoffgemisch)
- 20) Umlenkrolle
- 21) Etikettendrucker
- 22) Stecker Siegelwerkzeug
- 23) Typenschild



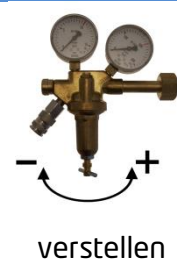
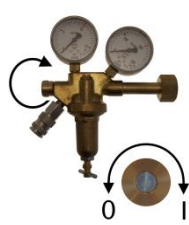
**1 • Haube öffnen**    **8 • Wägeschublade öffnen**    **9 • Magazin öffnen**    **III • Folienaufwicklung**



**IV • Sauerstoffgemisch**    **V • Stickstoffgemisch**    **VI • Siegelwerkzeug**



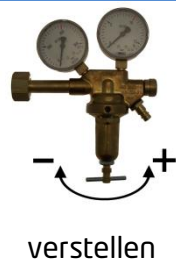
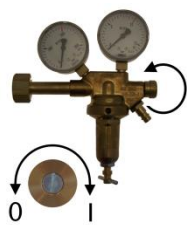
„OC 25“  
[O<sub>2</sub> = 75 %]  
[CO<sub>2</sub> = 25 %]



verstellen



„C 30“  
[N<sub>2</sub> = 70 %]  
[CO<sub>2</sub> = 30 %]



verstellen



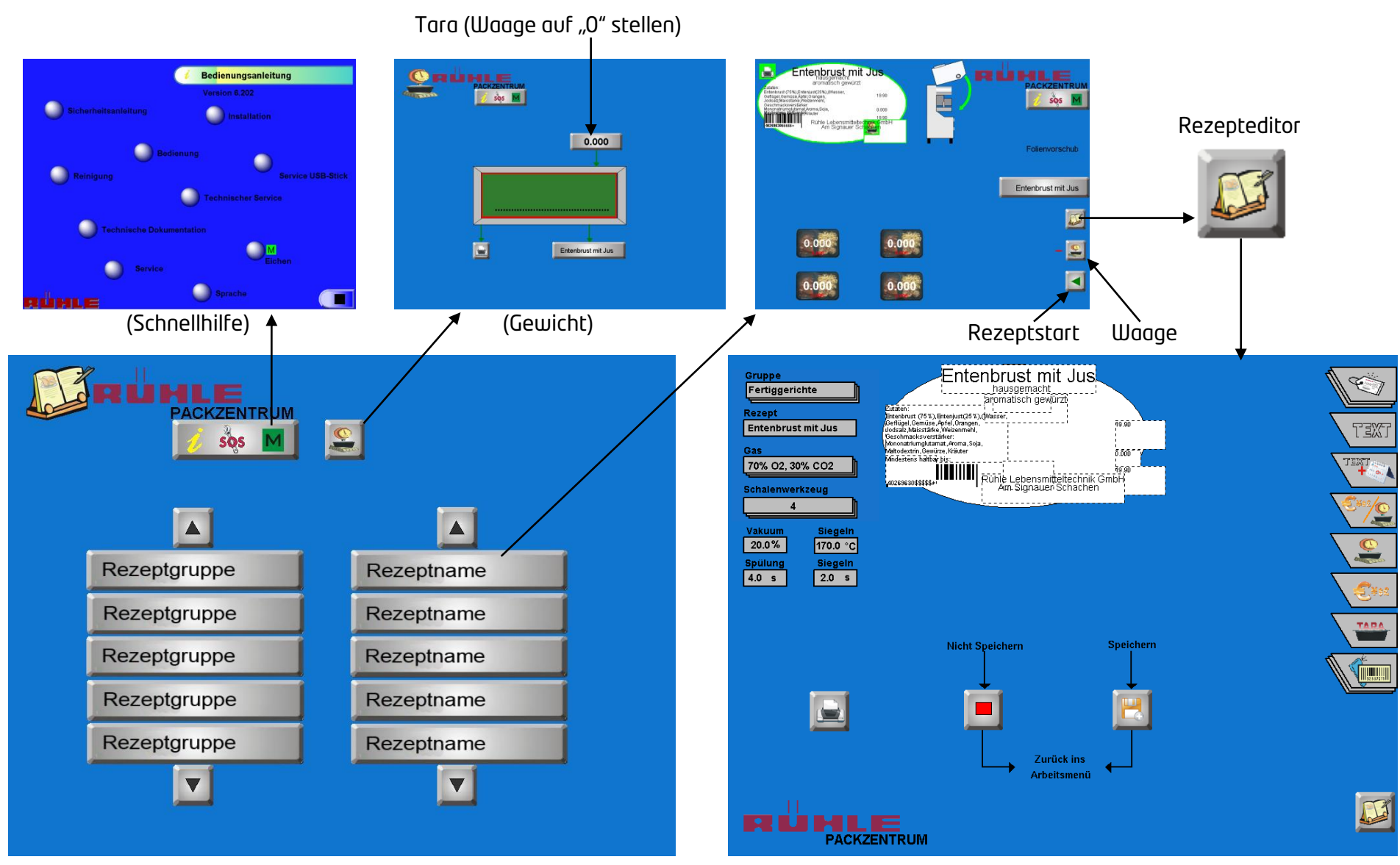
Zuordnung über Symbol



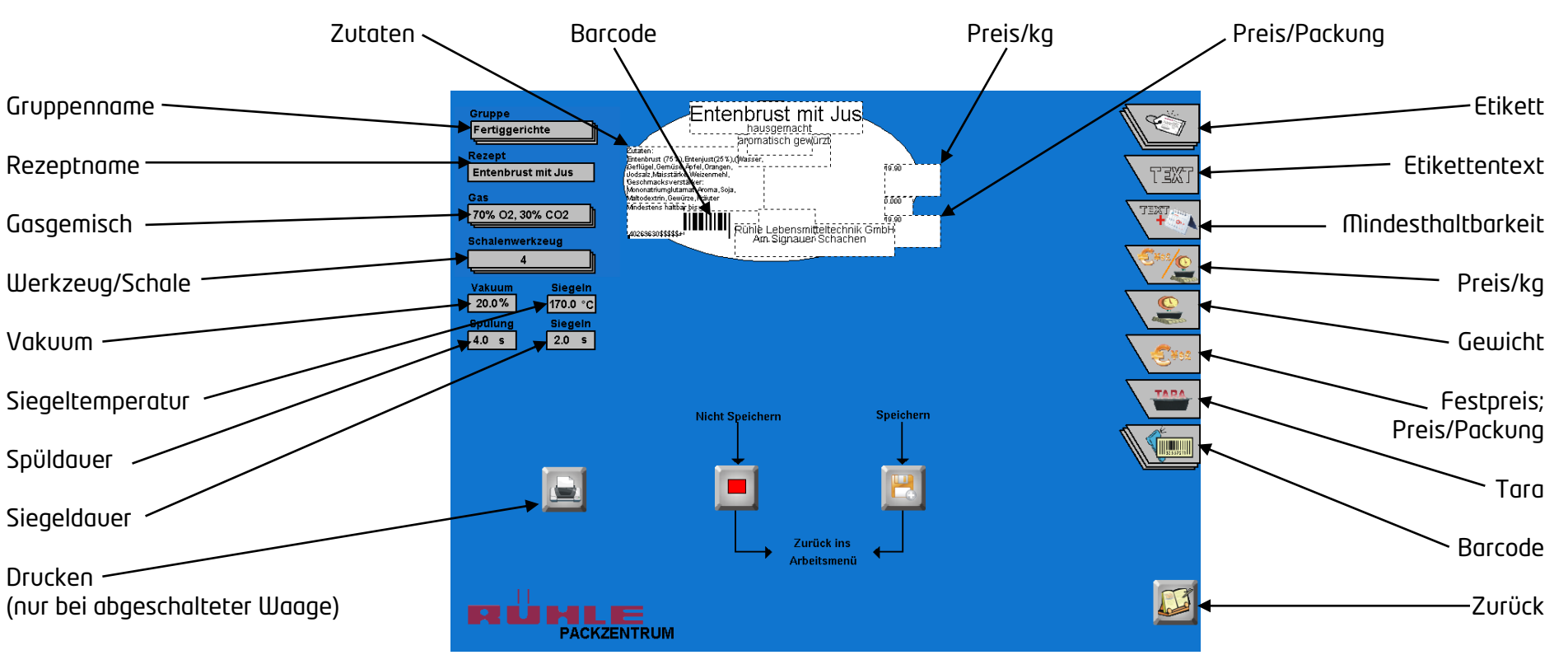
Zuordnung über Zahl



VII • Rezeptauswahl / Rezeptstart



VIII • Rezepteditor



IX • Reinigung (Vorbereitung)

X • Reinigung

