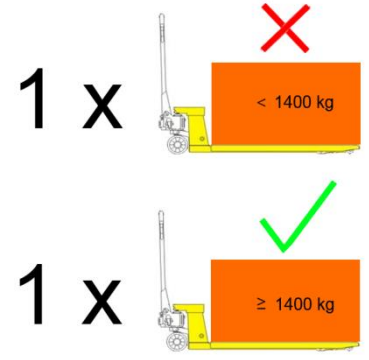
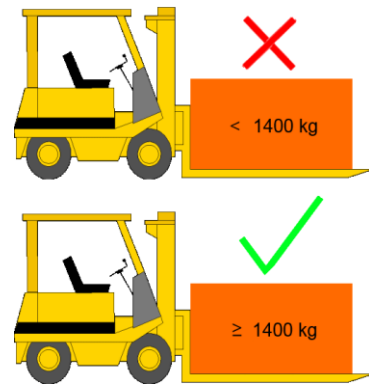
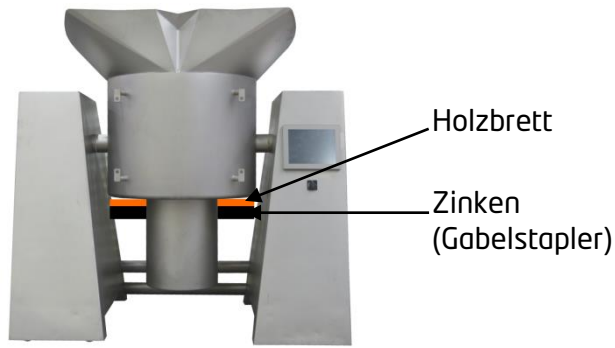
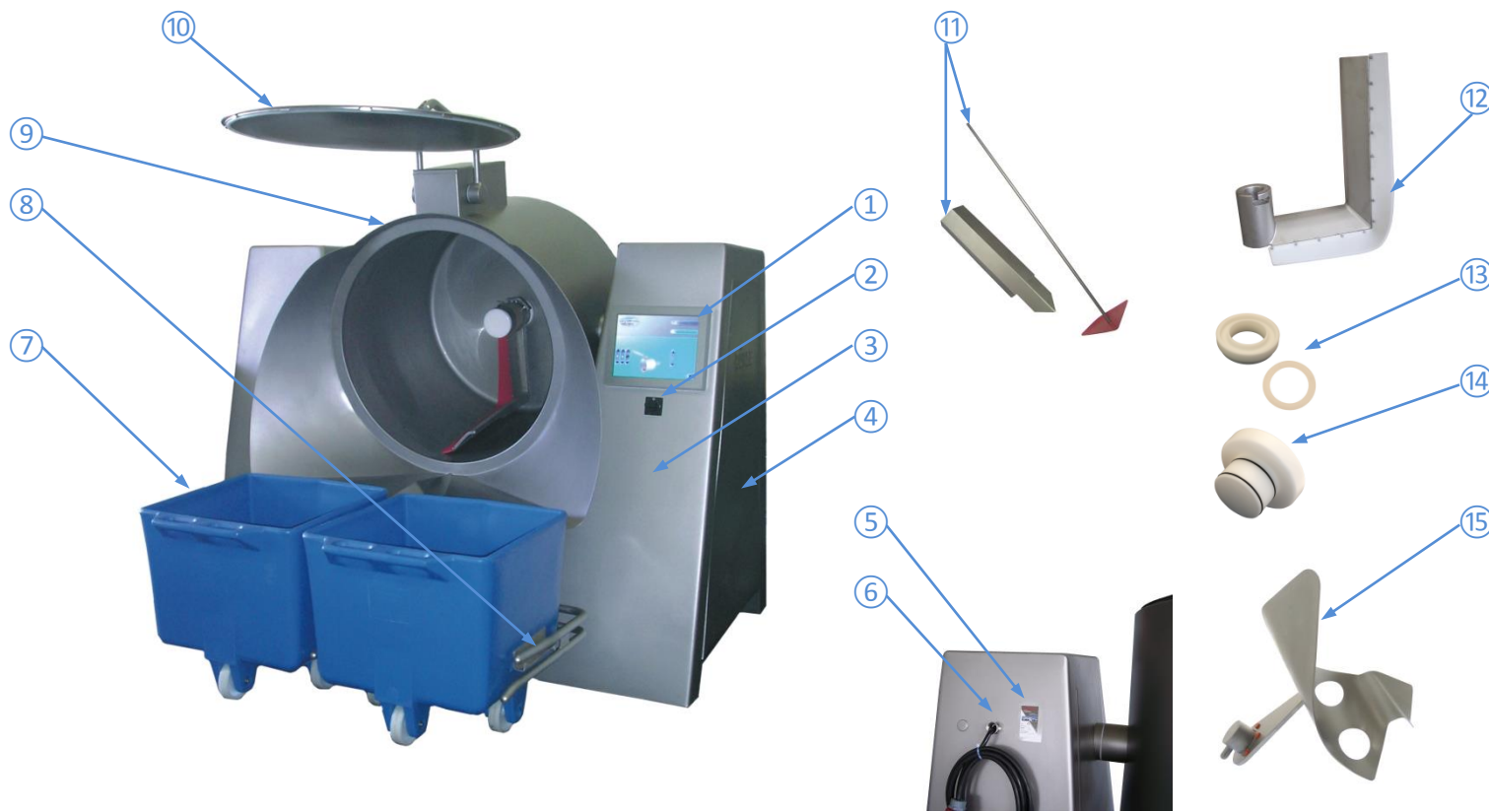




I • Maschine aufstellen

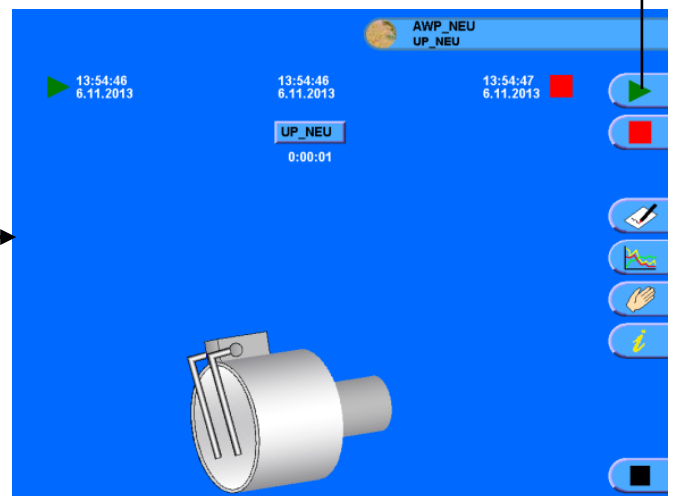
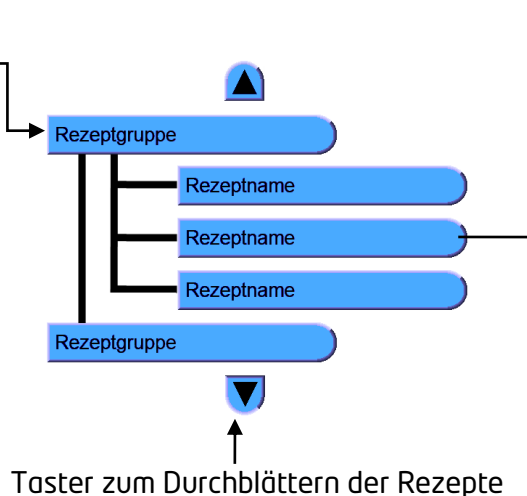
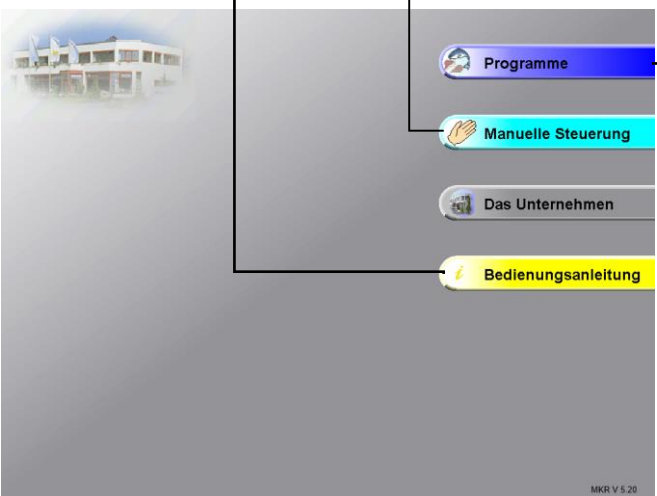
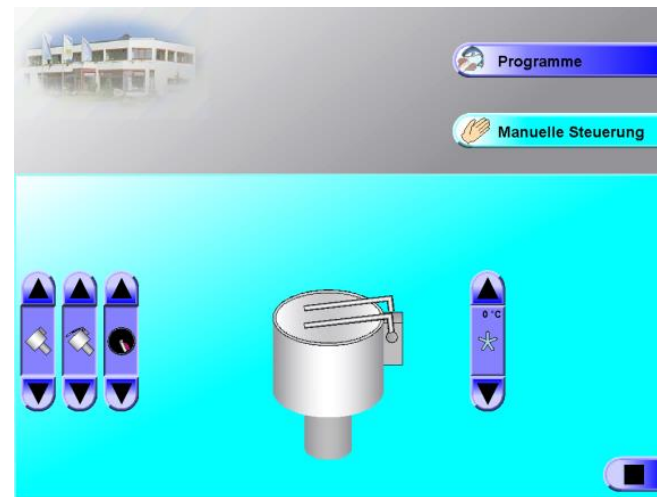


II • Bedienung



- 1) Bedienfeld
- 2) Hauptschalter
- 3) Seitenfuß
- 4) Seitendeckel
- 5) Typenschild
- 6) Netzanschluss
- 7) Normwagen
- 8) Hebeeinheit
- 9) Trommel
- 10) Deckel
- 11) Zubehör
- 12) Polterabstreifarm
- 13) Ring
- 14) Blindstopfen
- 15) Mischarm

▶ Rezeptauswahl / Rezeptstart



(Startbildschirm)

(Auswahl Rezept)

(Rezept)

▶ Rezeptauswahl / Rezeptstart

AWP_NEU
UP_NEU

13:54:46
6.11.2013

13:54:46
6.11.2013

13:54:47
6.11.2013

UP_NEU
0:00:01

Rezeptname

Start / Pause

Stop

Phasen

Rezepteditor

Statistik

Manuelle Steuerung

Information Ein / Aus

Zurück

(Rezepte erstellen)

Editor
Passwort 0

1	2	3
4	5	6
7	8	9
0	X	✓

Werkseinstellung
Passwort = „0“

✍ Programmierung / Neuanlage Rezept

Phasenüberblick

Bestehende Phasen einfügen

Zurück

Neue Phasen einfügen

Aktive Phase kopieren

Aktive Phase löschen

Phasenkopf

Zeit

Temperatur

U/min Polterabstreifarm

Vakuum

Entkeimung

Trommelposition

Deckelposition

AWP_NEU
TumbleIt

1
UP_NEU
1 mal
1 Phase
00:00:01
00:00:01

AWP_NEU

Neuanlage Rezept:

Originales AWP
AWP_NEU

Neues AWP
AWP_NEU

Kopieren Umbenennen

Neu Löschen

1) „Neues AWP“ benennen
2) „Kopieren“ drücken

✋ Manuelle Einstellungen

Polterabstreifarmtaster (linkslauf / rechtslauf)

Deckelpositionstaster

Trommelpositionstaster

Rezeptauswahl

Programme

Manuelle Steuerung

Starttaster Kühlung

Zurück

III • Reinigung

