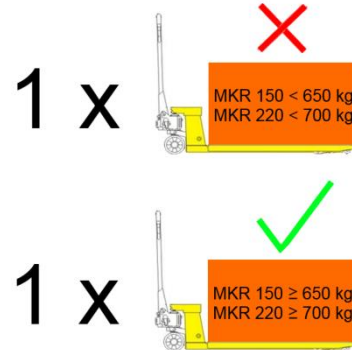
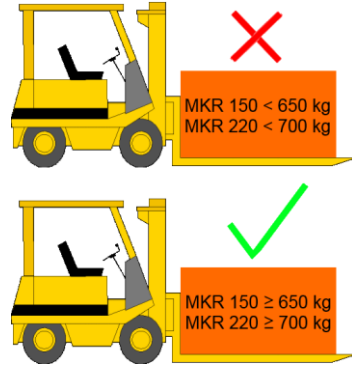
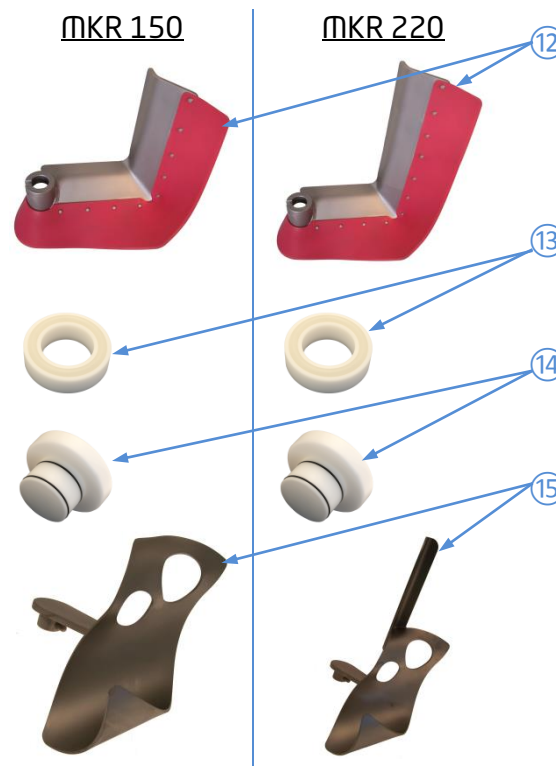




## I • Maschine aufstellen

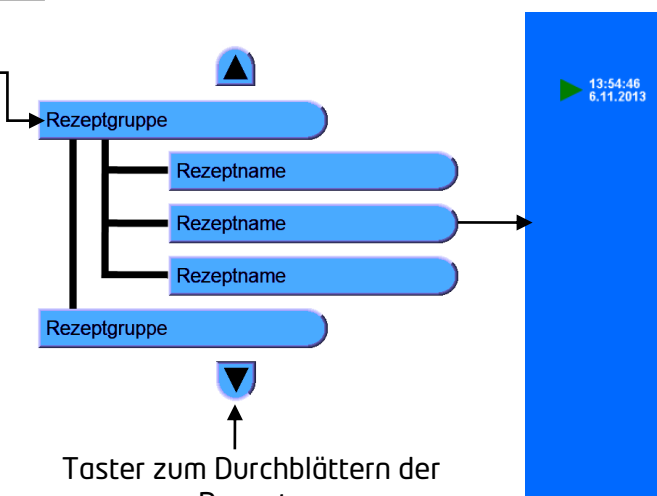
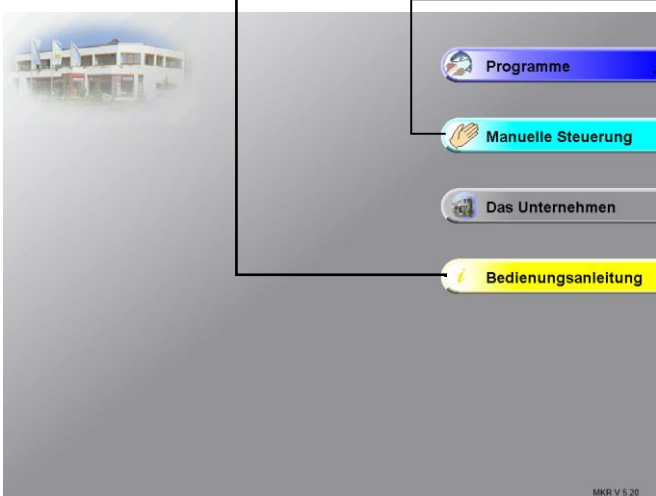
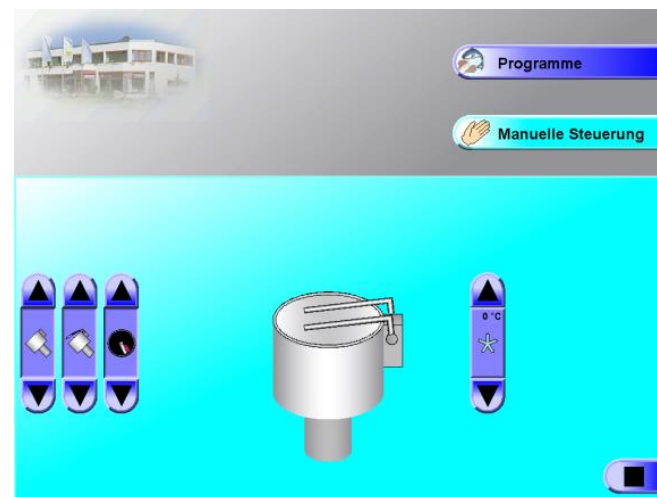


## II • Bedienung



- 1) Bedienfeld
- 2) Haube
- 3) Haube
- 4) Typenschild
- 5) Laufrolle
- 6) Lenkrolle mit Bremse
- 7) Gestell
- 8) Trommel
- 9) Poltersystem
- 10) Deckel
- 11) Not-Aus Taster
- 12) Polterabstreifarm
- 13) Ring
- 14) Blindstopfen
- 15) Mischarm

## ▶ Rezeptauswahl / Rezeptstart



(Startbildschirm)

(Auswahl Rezept)

(Rezept)

▶ Rezeptauswahl / Rezeptstart

AWP\_NEU  
UP\_NEU

13:54:46  
6.11.2013

13:54:46  
6.11.2013

13:54:47  
6.11.2013

UP\_NEU  
0:00:01

Rezeptname

Start / Pause

Stop

Phasen

Rezepteditor

Statistik

Manuelle Steuerung

Information Ein / Aus

Zurück

(Rezepte erstellen)

Editor Passwort 0		
1	2	3
4	5	6
7	8	9
0	X	✓

Werkseinstellung  
Passwort = „0“

✍ Programmierung / Neuanlage Rezept

Phasenüberblick

Bestehende Phasen einfügen

Zurück

Neue Phasen einfügen

Aktive Phase kopieren

Aktive Phase löschen

Phasenkopf

Zeit

Temperatur

U/min Polterabstreifarm

Vakuum

Entkeimung

Trommelposition

Deckelposition

AWP\_NEU  
TumbleIt

1  
UP\_NEU  
1 mal  
1 Phase  
00:00:01  
00:00:01

AWP\_NEU

Neuanlage Rezept:

Originales AWP  
AWP\_NEU

Neues AWP  
AWP\_NEU

Kopieren Umbenennen

Neu Löschen

1) „Neues AWP“ benennen  
2) „Kopieren“ drücken

✋ Manuelle Einstellungen

Polterabstreifarmtaster (Linkslauf / Rechtslauf)

Deckelpositionstaster

Trommelpositionstaster

Rezeptauswahl

Programme

Manuelle Steuerung

Starttaster Kühlung

Zurück

III • Reinigung

