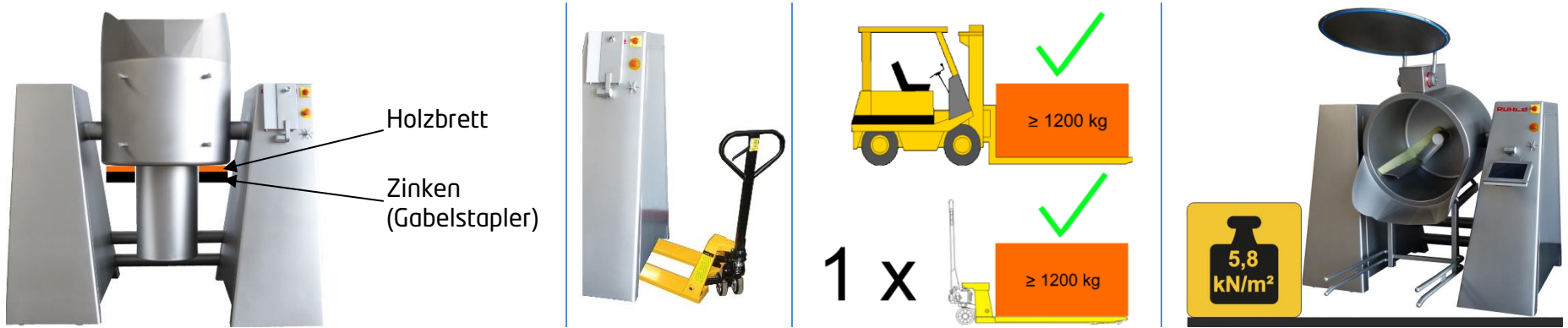


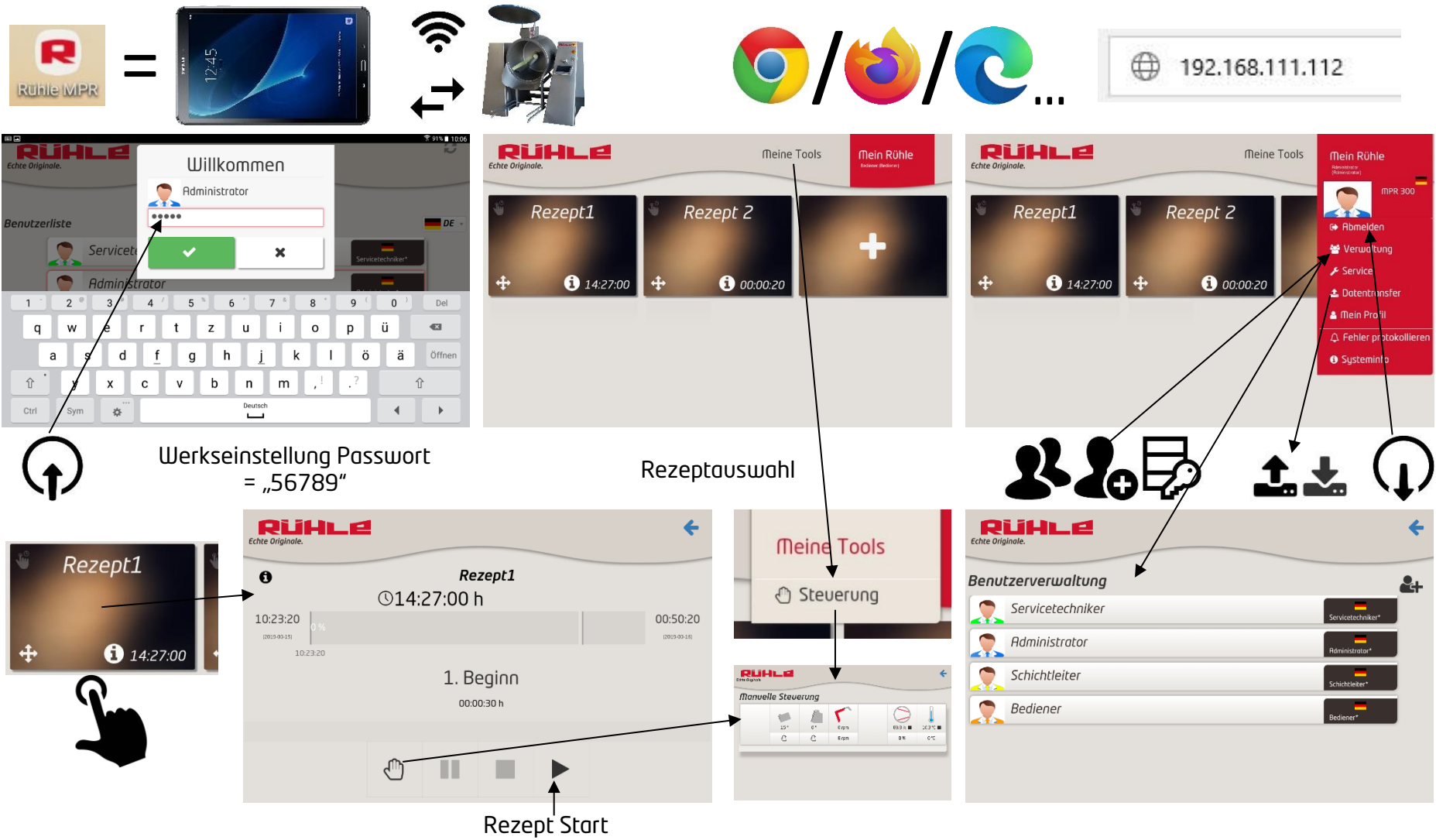
I • Maschine aufstellen



II • Bedienung



• Rezeptauswahl / Rezeptstart



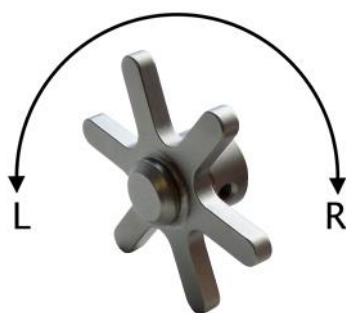
## • Programmierung / Neuanlage Rezept

The screenshots illustrate the following steps:

- Pressing the '+' icon to add a new phase.
- Entering the phase name (e.g., 'Phase 1') and setting the start time (e.g., 00:00:30).
- Setting parameters for the phase, such as temperature (6°C), vacuum (3%), and speed (90 rpm).
- Adding multiple phases to a recipe (e.g., Phase 1, Phase 2, Phase 3).
- Editing and saving the final recipe.

A video icon and the URL <https://youtu.be/ZLATiqz9h54> are also present.

## ✳ • Schalter - Handsteuerung



Linker Anschlag	Rechter Anschlag
Deckel schließen	Deckel öffnen
Trommel nach unten schwenken	Trommel nach oben schwenken
Abstreifsystem Linkslauf	Abstreifsystem Rechtslauf

## III • Manuelle Einstellung

**Manuelle Steuerung**

Labels and ranges for manual settings:

- Trommel (-10° bis 100°)
- Deckel (0° bis 120°)
- Abstreifarm (0 rpm bis 25 rpm)
- Vakuum (0% bis 90%)
- Temperatur (-10°C bis +100°C)

## IV • Reinigung

