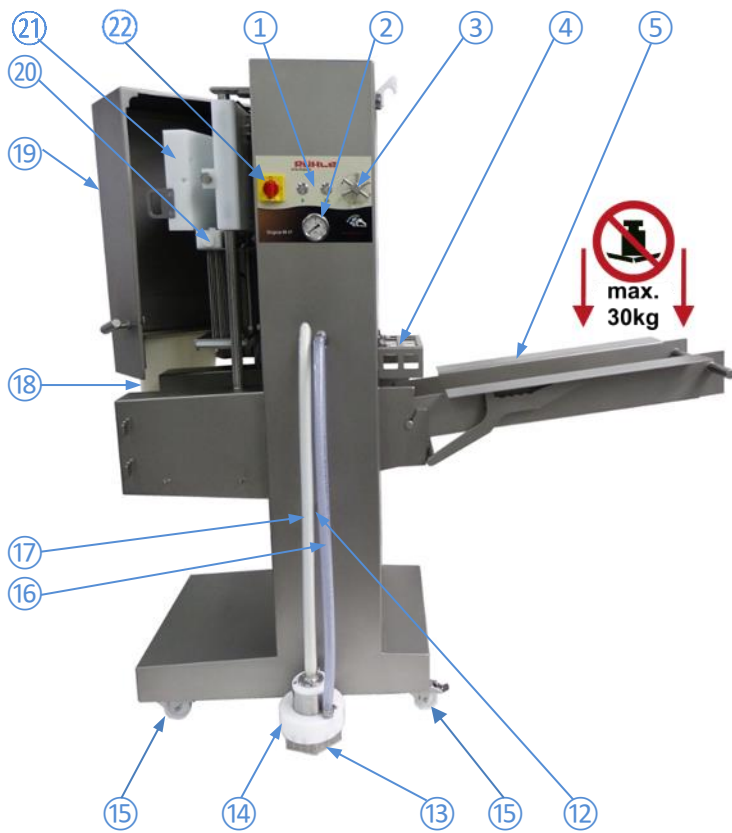




I • Maschine aufstellen

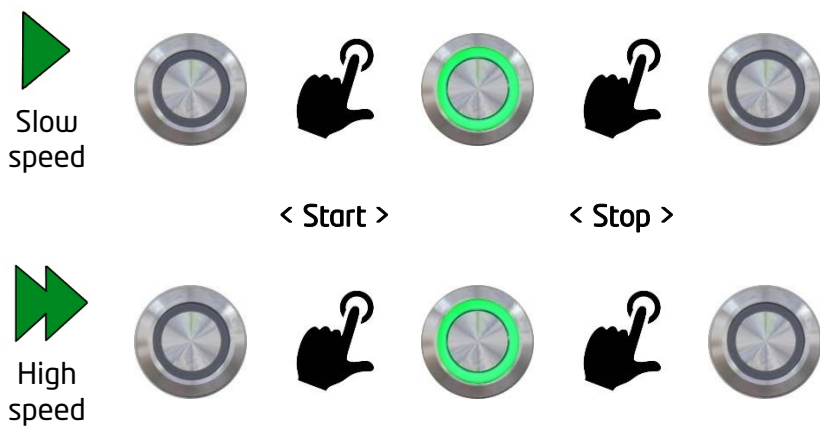


II • Bedienung

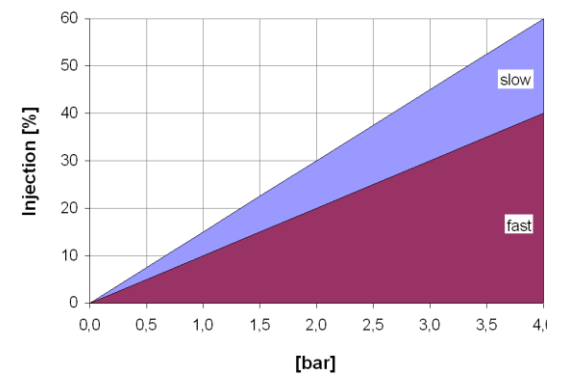


- 1) Taster Betriebsart
- 2) Druckanzeige
- 3) Druckregler
- 4) Eingreifschutz Einlauf
- 5) Beschickungsrampe
- 6) Typenschild
- 7) Transportband
- 8) Reinigungsplatte
- 9) Filter
- 10) Lenkrolle ohne Bremse
- 11) Netzanschluss
- 12) Lakerücklaufrohr
- 13) Kreispumpe
- 14) Lakemischer
- 15) Lenkrolle mit Bremse
- 16) Förderschlauch
- 17) Pumpenantriebswelle
- 18) Eingreifschutz Auslauf
- 19) Pökeltaurtür
- 20) Nadelregister
- 21) Federmagazin
- 22) Hauptschalter

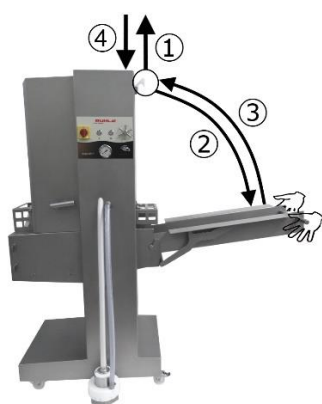
① • Taster Betriebsart



③ • Druckregler



⑤ • Beschickungsrampe



⑬ • Pökeltaurtür

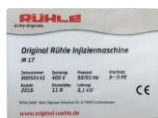


13 • Lakemischer



	Stop
	Soft Mix
	Hard Mix

11 • Netzanschluss



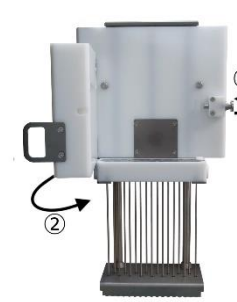
18 • Eingreiftschutz



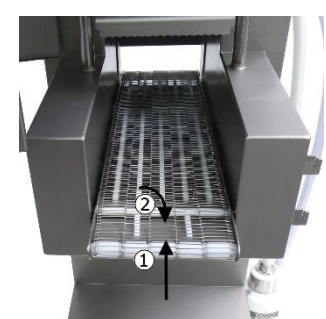
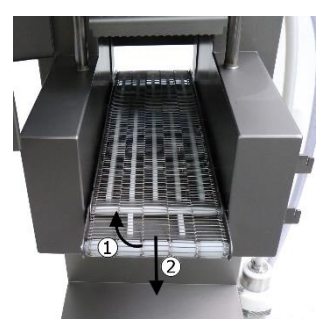
4 • Eingreiftschutz



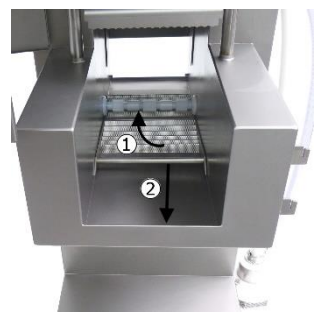
20 • Nadelwechsel



7 • Transportband / Bandentnahme



9 • Filter



III • Reinigung



III • Reinigung

